

ORIENTOP 2018

„InO - Wielka Sowa”

Kat. TZ Etap 2

START i METĘ oraz kilka fragmentów łączący czerwony szlak. Fragmenty w prostokątach zielonych i czerwonych nie są w planie mapy. Znajdziemy je dzięki strzałkom. „Stojąc” na strzałce możemy być, a po przejściu max 100 m. na pewno już będziemy w terenie szukanego fragmentu. Wszystkie fragmenty są zorientowane, ale niektóre zlustrowane. Skala nieznana, jednakowa dla całej mapy z wyjątkiem fragmentów w czerwonych prostokątach – są dwukrotnie powiększone.

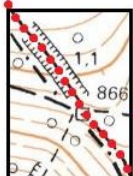
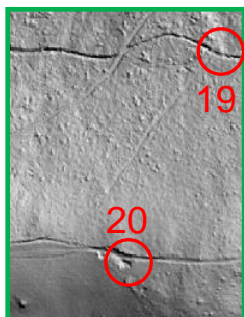
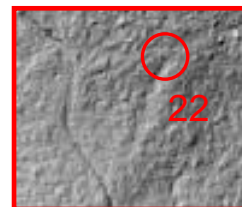
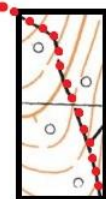
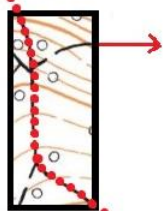
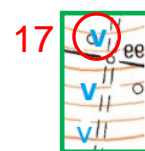
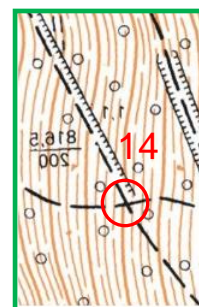
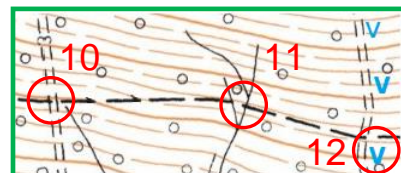
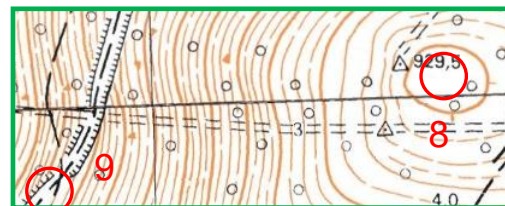
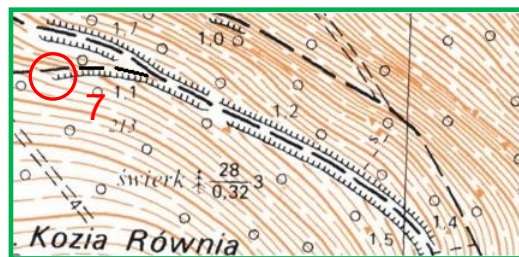
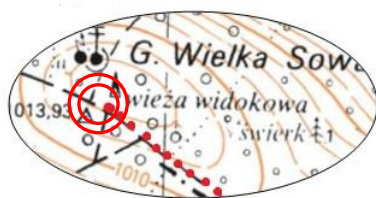
ILOŚĆ PK – 24

DŁOŚĆ TRASY – 6900 m.

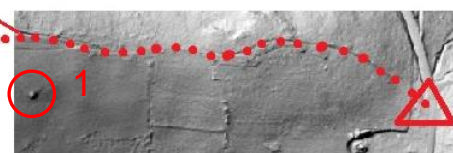
LIMIT CZASU – 180 minut

LIMIT SPÓŹNIENIĘ – 45 minut

KOLEJNOŚĆ - dowolna



Budowa trasy:
Romek Inoromek Trocha
(PinO 258)



Puchar Polski w MnO